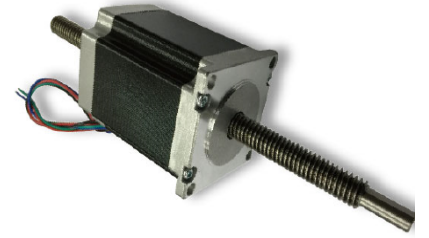




# Linear Hybrid Stepping Motor

## LS-2-Phase 23HS(1.8°)



### Electrical Specifications

#### 螺杆技术规格 Screw parameters

螺杆直径 (D) The screw diameter (mm)	导程Lead (mm)	螺距 Pitch (mm)	步长Step (mm)
Tr8	4	2	0.02
Tr8	8	2	0.04
Tr10	4	2	0.02
Tr10	20	4	0.01
Tr11	4	2	0.02
Tr12	3	3	0.015
Tr12	5	2.5	0.025

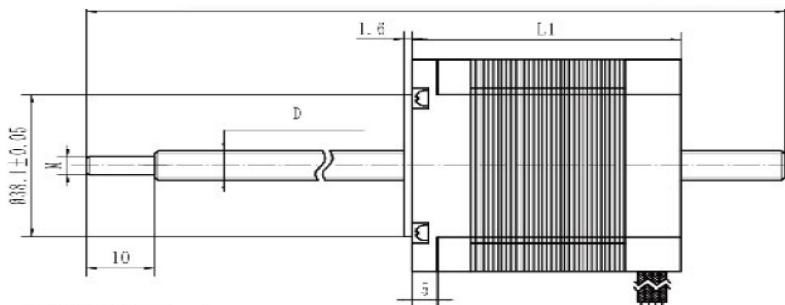
注：螺杆长度L2可定制

Note: L2 screw length can be customized

#### 步进电机技术规格 Stepper motor parameters

型号 Model	相数 Number of phase	电流 Current	电阻 Resistance	电感 Indctance	保持转矩 Holding Torque	转动惯量 Holding Torque	定位力矩 Deyent	重量 Weight	机身长度 Length (L1)
		A	Ω	mH	Nm	g-cm <sup>2</sup>	mNm	kg	mm
MR57BYG41-4100	2	1	4.5	10.5	0.5	120	45	0.21	41
MR57BYG41-4200	2	2	1.2	2.1	0.5	120	45	0.21	41
MR57BYG56-4200	2	2	2.1	6.4	1.2	300	70	0.4	56
MR57BYG56-4300	2	3	0.9	2.8	1.1	300	70	0.4	56
MR57BYG76-4150	2	1.5	4.3	18	2.0	480	100	0.68	76
MR57BYG76-4200	2	2	2.3	9.8	1.9	480	100	0.68	76
MR57BYG76-4300	2	3	0.9	2.1	1.9	480	100	0.68	76

注：以上数据仅供参考，具体参数可根据要求定制。



机械尺寸

